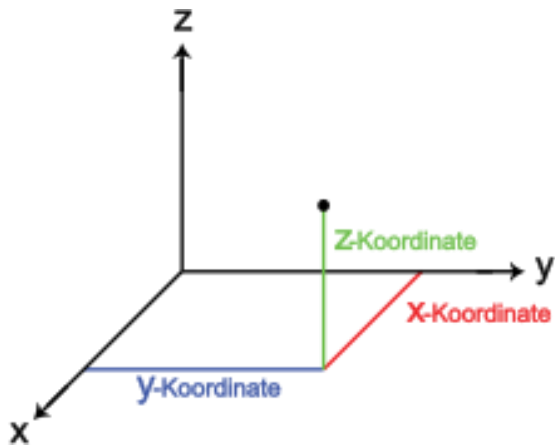


## **Inhalt**

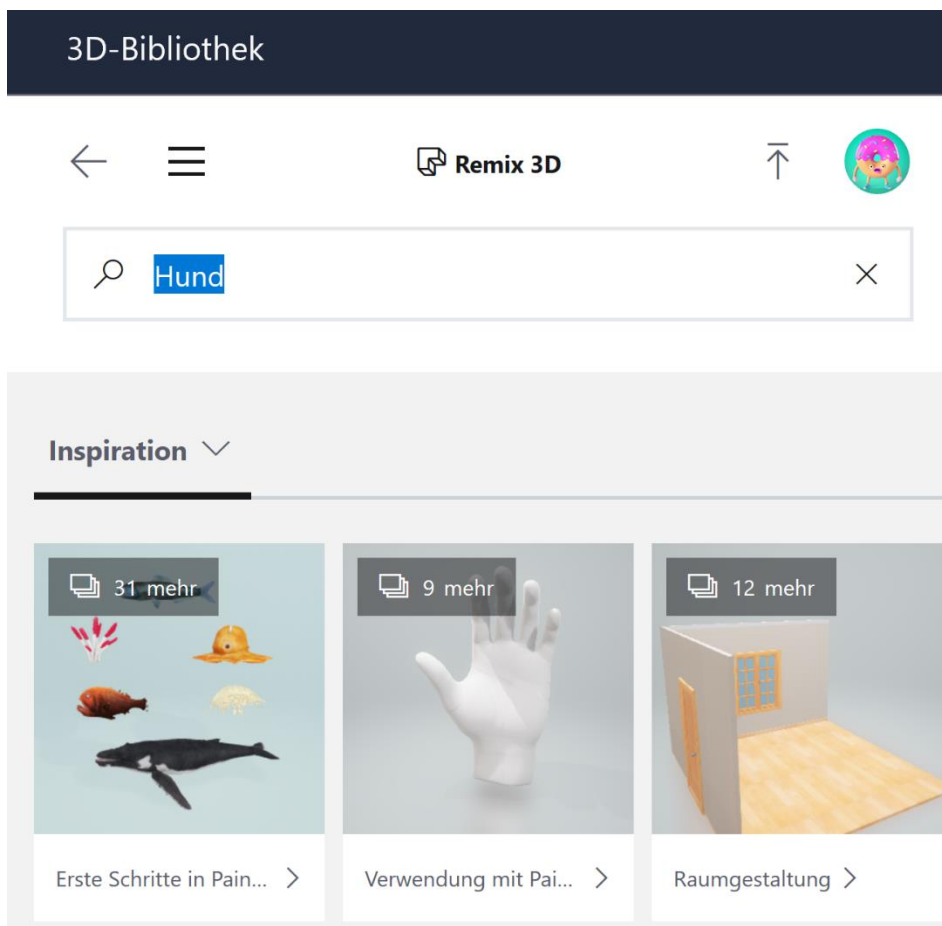
3D-Bibliothek.....	2
Zeichenbereich .....	5
3D-Ansicht .....	5
Verlauf .....	6
Speichern unter.....	8

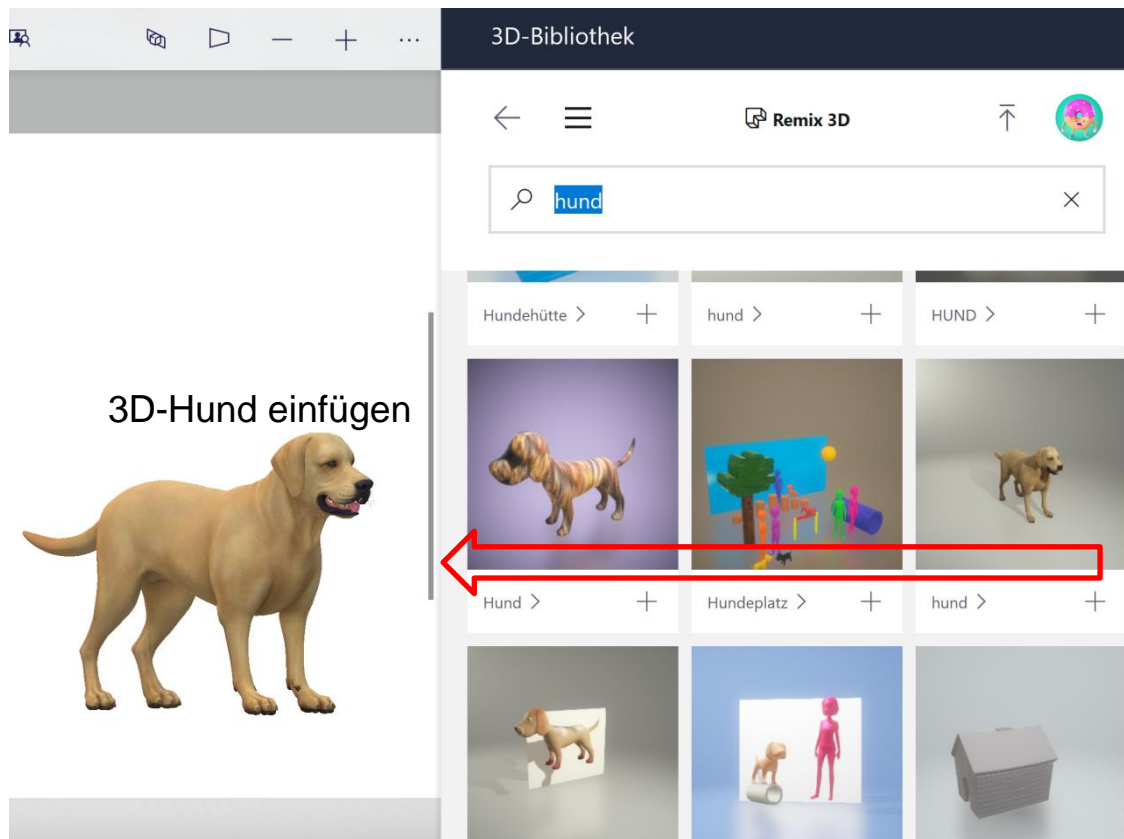
## Die dreidimensionale Welt in Paint 3D



Wenn Sie ein 3D-Objekt erstellen, haben Sie die Möglichkeit, das Objekt um diese 3 Achsen rotieren zu lassen.

## 3D-Bibliothek





Fügen Sie weitere 3D-Objekte ein (z.B. Mensch) und platzieren Sie diese.

Ändern Sie die Farbe der Kleidung nach Ihrem Geschmack.

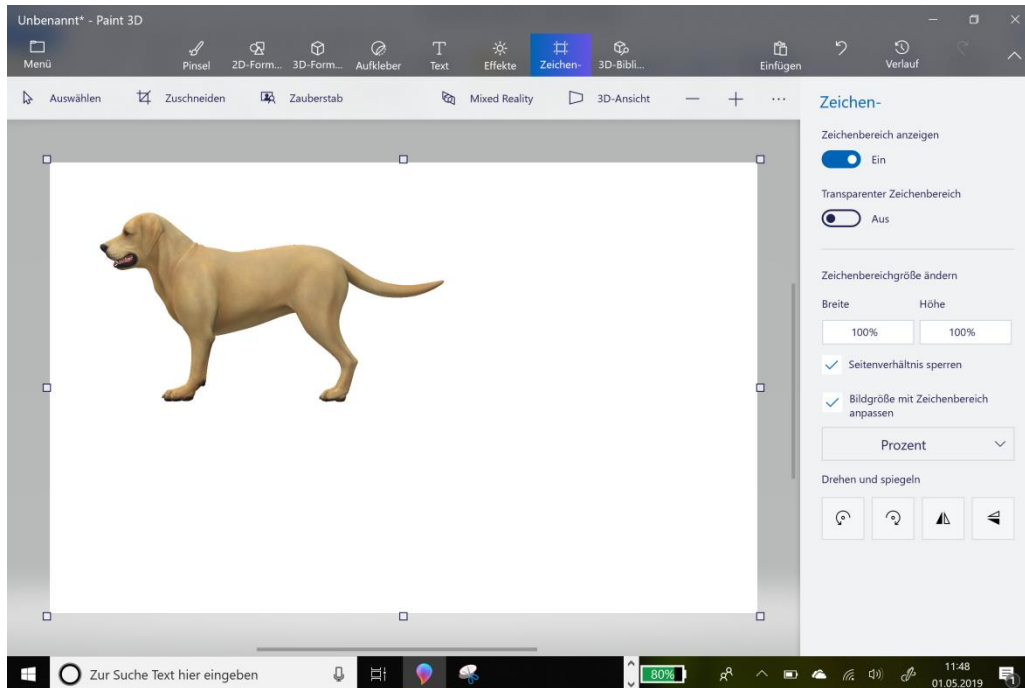


The image shows a screenshot of the Microsoft Paint 3D application. The main window displays a 3D scene with a woman in a white jacket and grey skirt, and a golden retriever dog. A 'Farbe bearbeiten' (Color edit) dialog box is open, showing a color selection tool and numerical values for Red (202), Green (167), and Blue (247), with the hex code 'caa7f7'. Below the dialog, there are three views of the 3D scene: a front view, a back view, and a side view. A red arrow points from the 'Farbe bearbeiten' dialog box to the back view of the 3D scene, indicating that the color change is applied to all sides of the object.

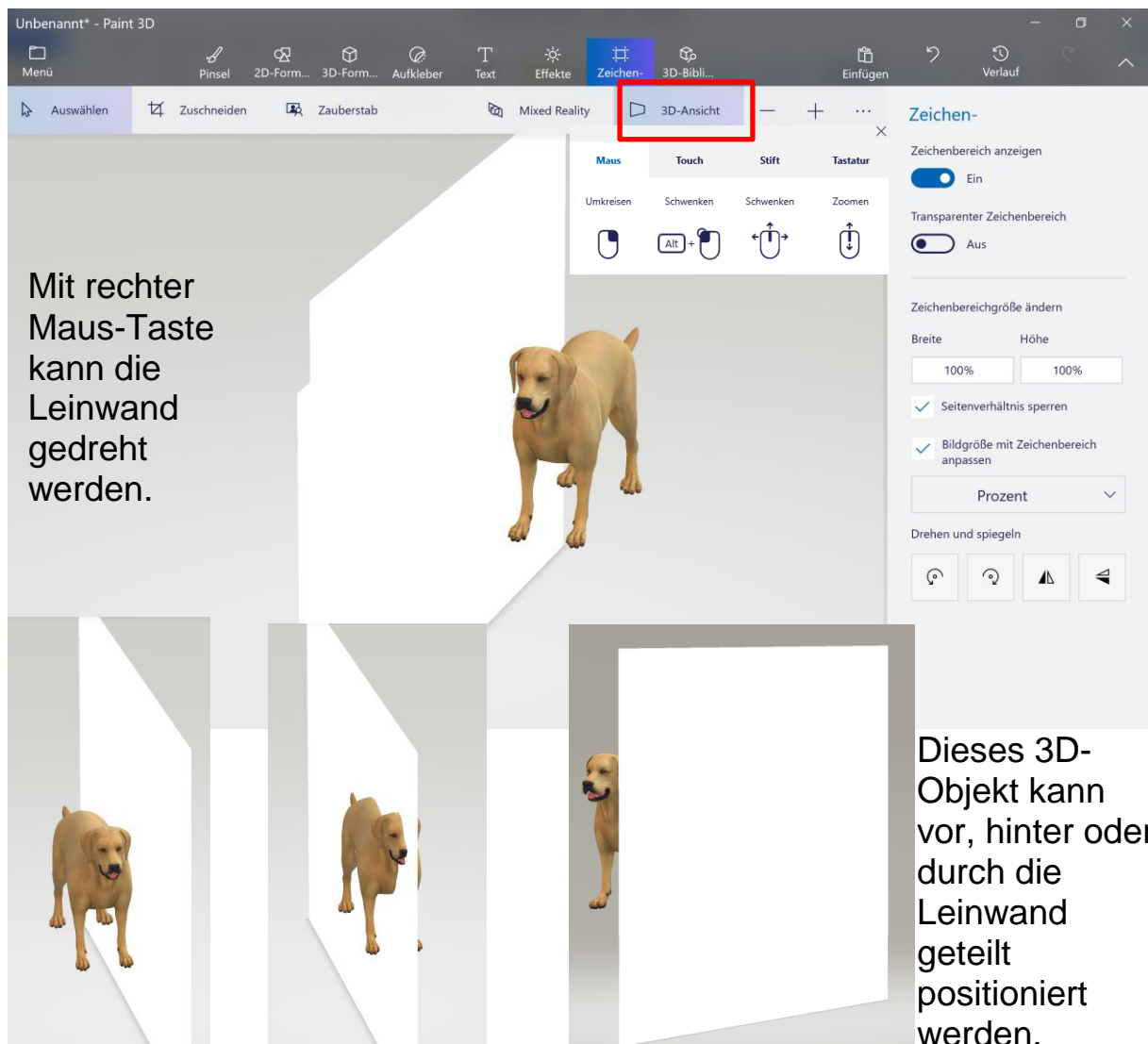
3D-Objekt drehen  
und von allen  
Seiten Farbe  
ändern!!  
  
(3D-Objekte)

## Zeichenbereich

Ein 3D-Objekt sieht wie ein 2D-Objekt vor einer Leinwand aus.



## 3D-Ansicht



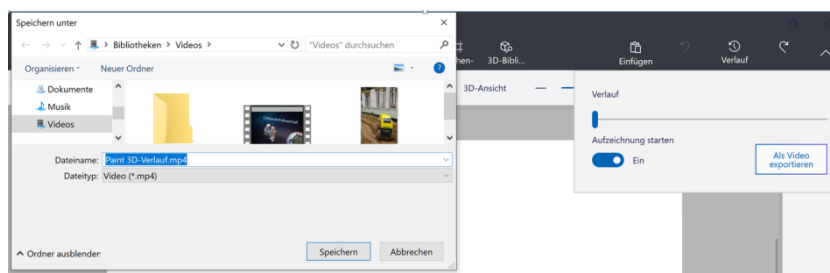
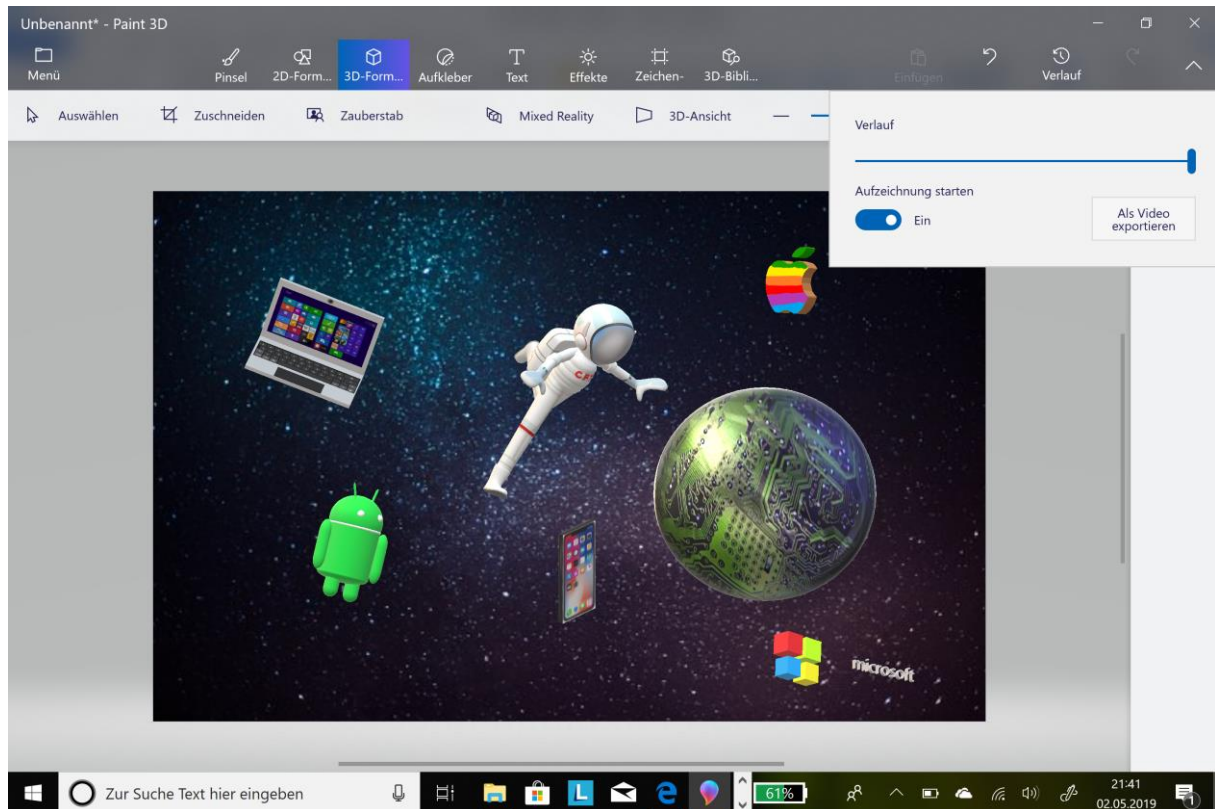
Dieses 3D-Objekt kann vor, hinter oder durch die Leinwand geteilt positioniert werden.

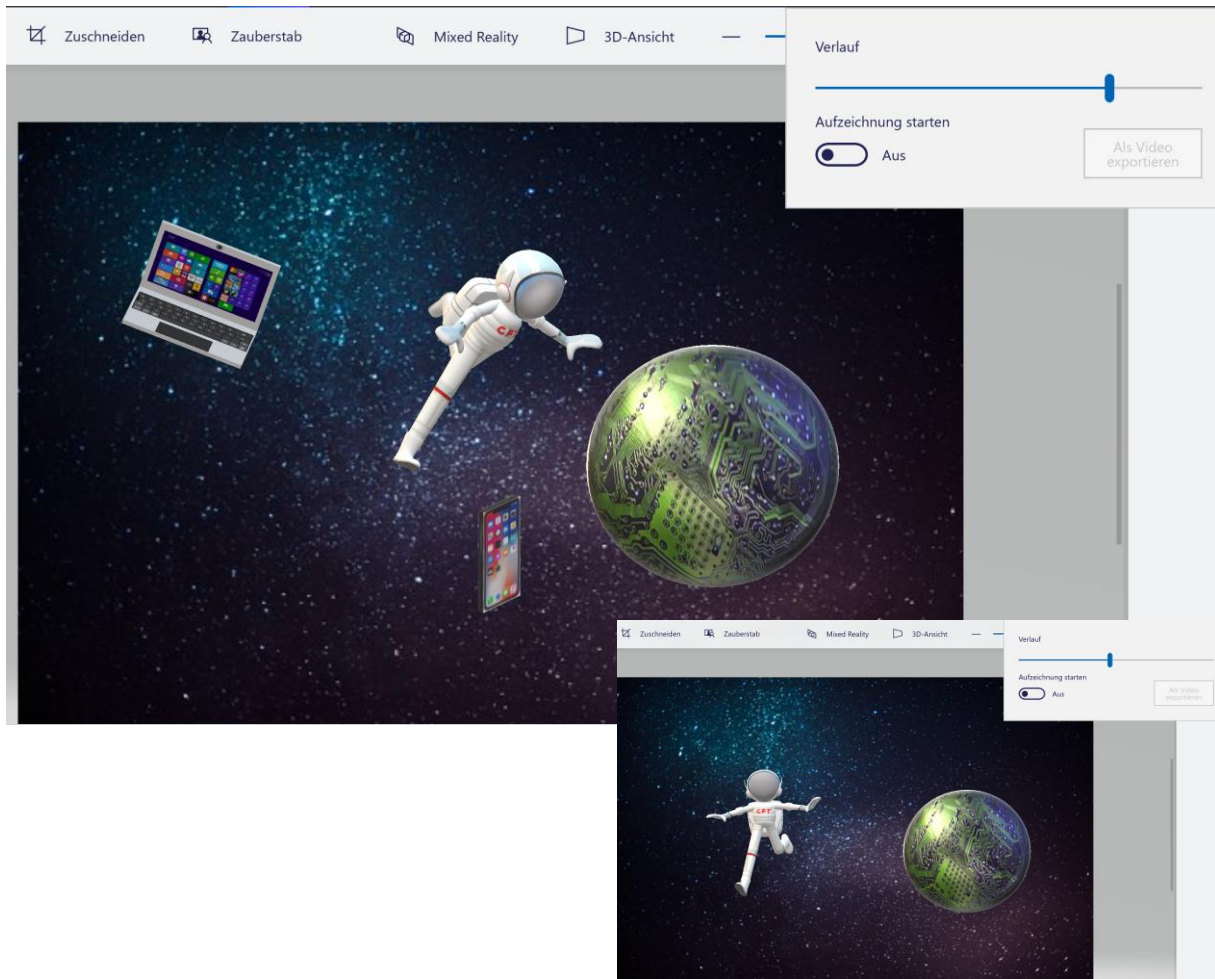
## Verlauf

Der Verlauf zeichnet alle einzelnen Schritte, während Sie Ihr 3D-Modell erstellen, auf.

Wenn Sie den Verlaufsregler nach links bewegen, können Sie jeden Schritt zurücklaufen lassen.

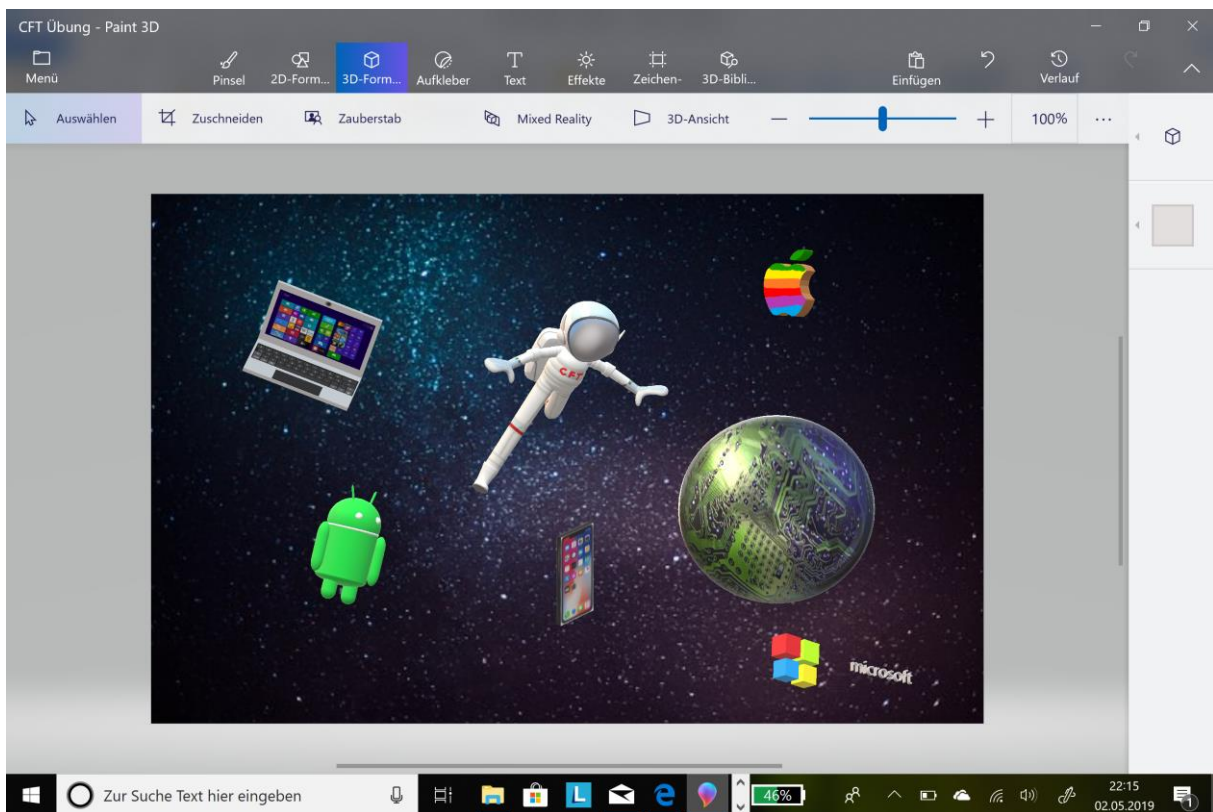
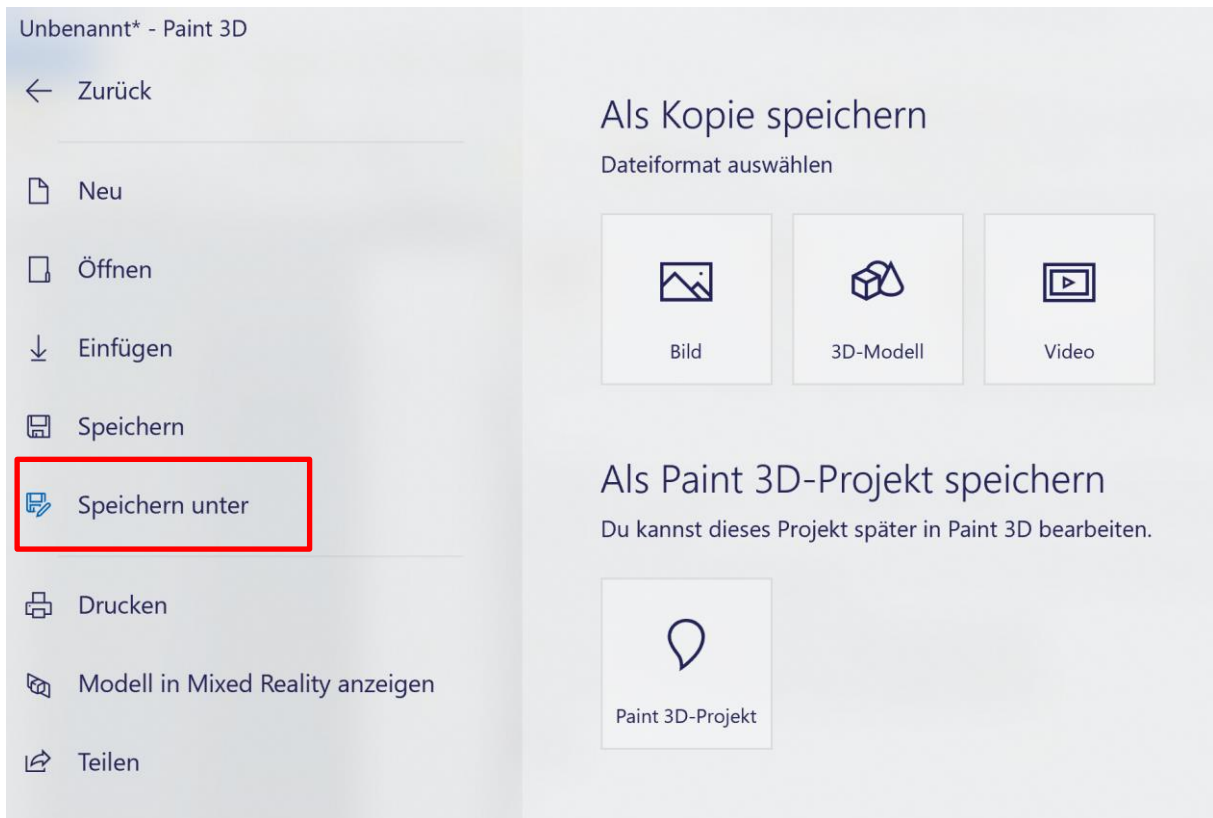
Dieser Verlauf kann als .mp4 Video exportiert werden.





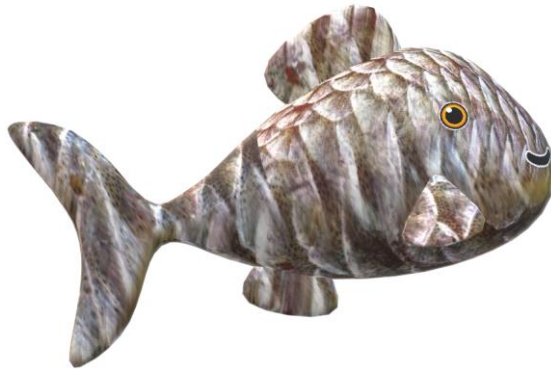


## Speichern unter

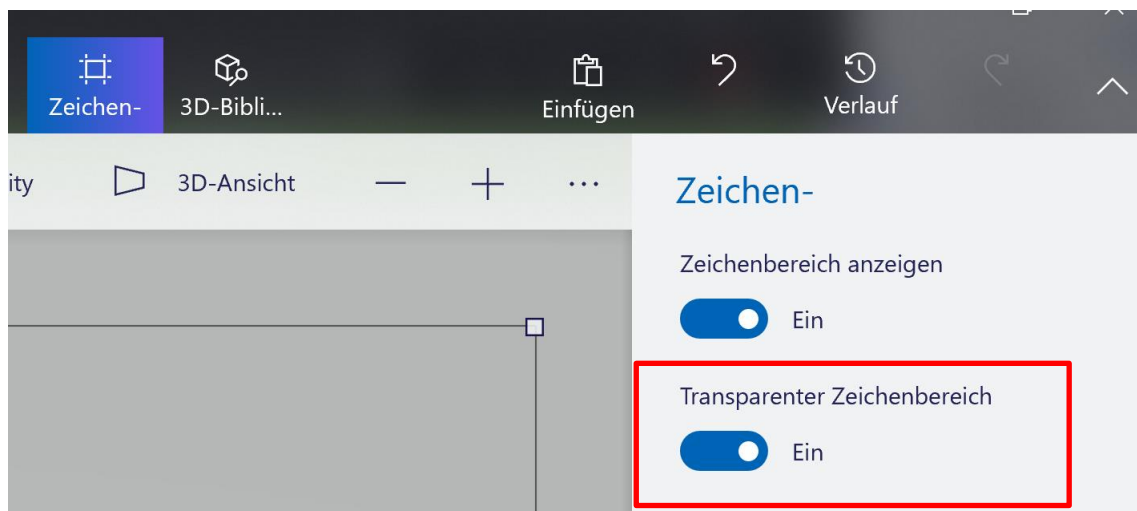




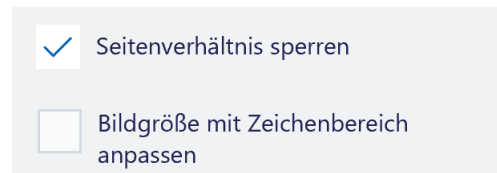
## 3D-Objekt ohne weiße Leinwand speichern Menü Zeichenbereich



## Umstellen auf transparenter Zeichenbereich

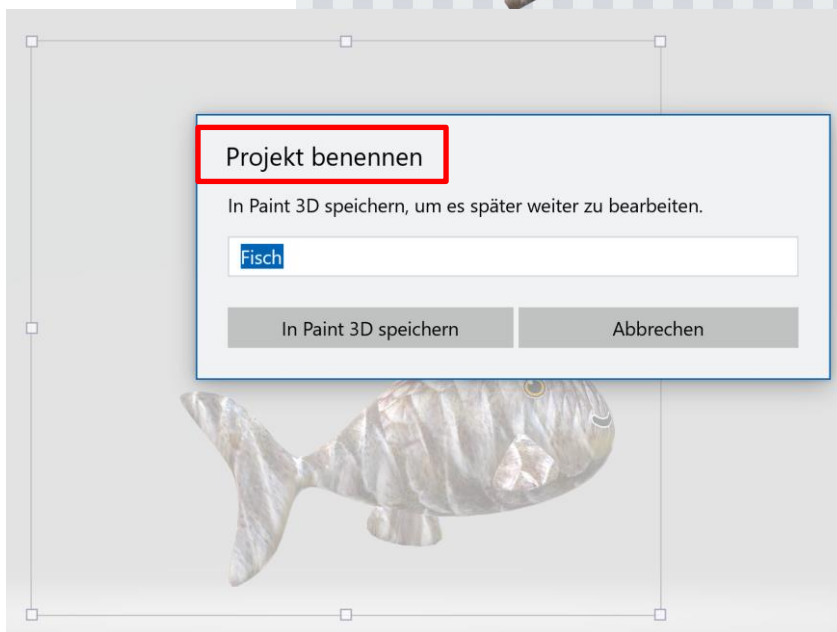
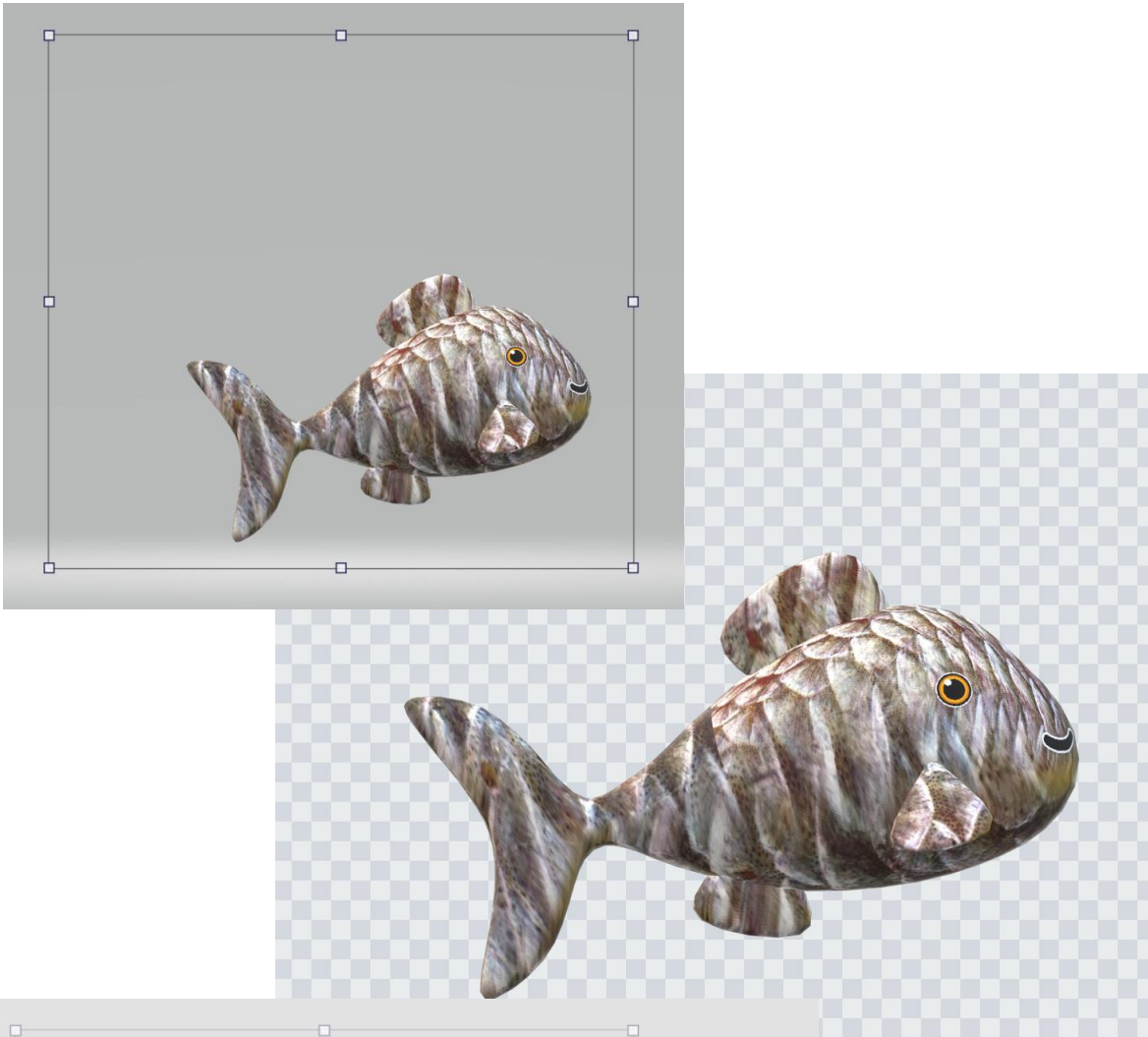


Dies schaltet die Hintergrundfarbe aus, obwohl man nichts gleich merkt.

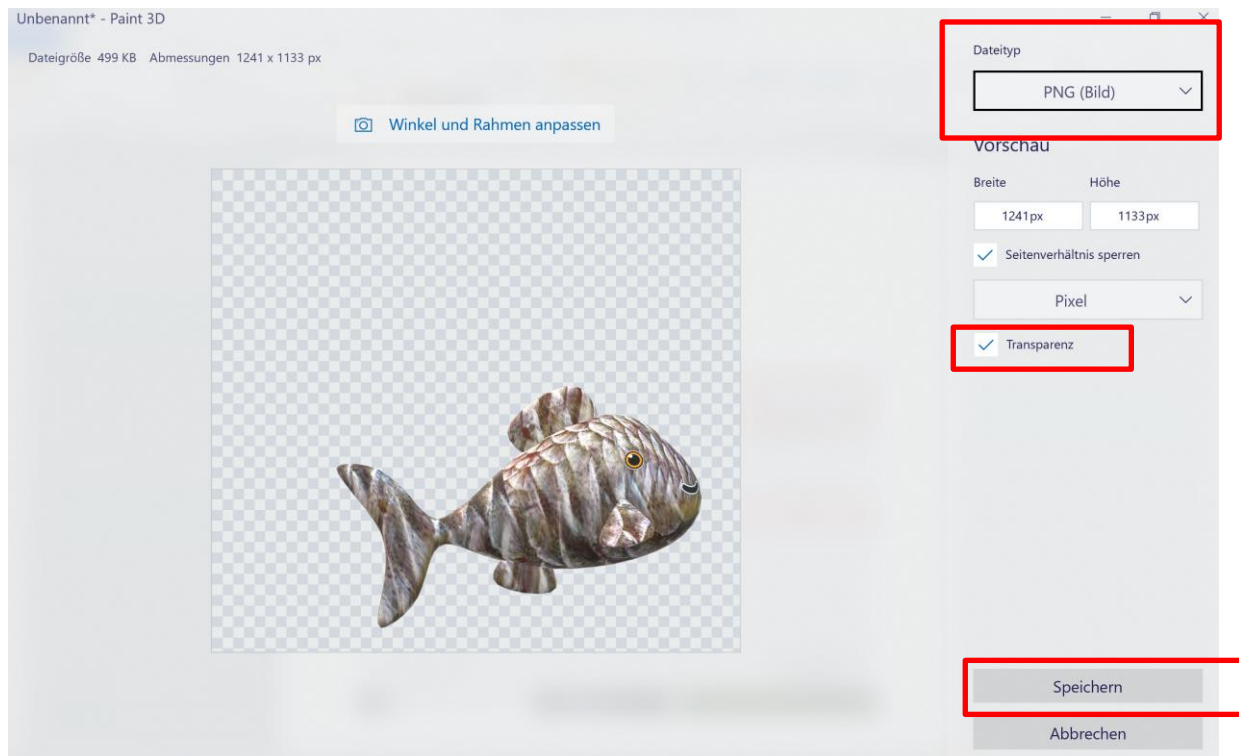


Nimm das Kontrollhäkchen aus "Bildgröße mit Leinwand anpassen" heraus. Es steht nahe der Mitte des rechten Ausschnitts.

Ziehe den Leinwandrand so, dass das Bild hineinpasst. Du kannst dazu die kleinen Kästchen in jeder Ecke nach innen ziehen, bis es nahe an dem Teil des Bildes ist, das du behalten möchtest.



Speichere die Datei als Projekt mit einem Dateinamen.



Fotos mit transparentem Hintergrund (Objekte) werden als .png gespeichert.